

CIUDADELA
 " CAFASUR "
 PROYECTO INTEGRALES
 MUNICIPIO DEL ESPINAL
 TOLIMA

Vº Bº ARQUITECTO :

ARQ. OSCAR ABEL LOZANO RIOS
 MAT.

Vº Bº REPRESENTANTE LEGAL :

MARTHA CECILIA G. DE CORTES
 DIRECTORA

DIRECCION :

CIUDADELA CAFASUR
 II ETAPA
 LOTE DOS AGUAS
 ESPINAL-TOLIMA

CONTIENE :

CORTES LONGITUDINALES
 A-A , CULATAS Y
 FAHCHADA PRINCIPAL

APROBO:

ING. JUAN GUILLERMO CARDOSO R.
 SECRETARIO PLANEACION MUNICIPAL

ESCALA :

INDICADAS

FECHA :

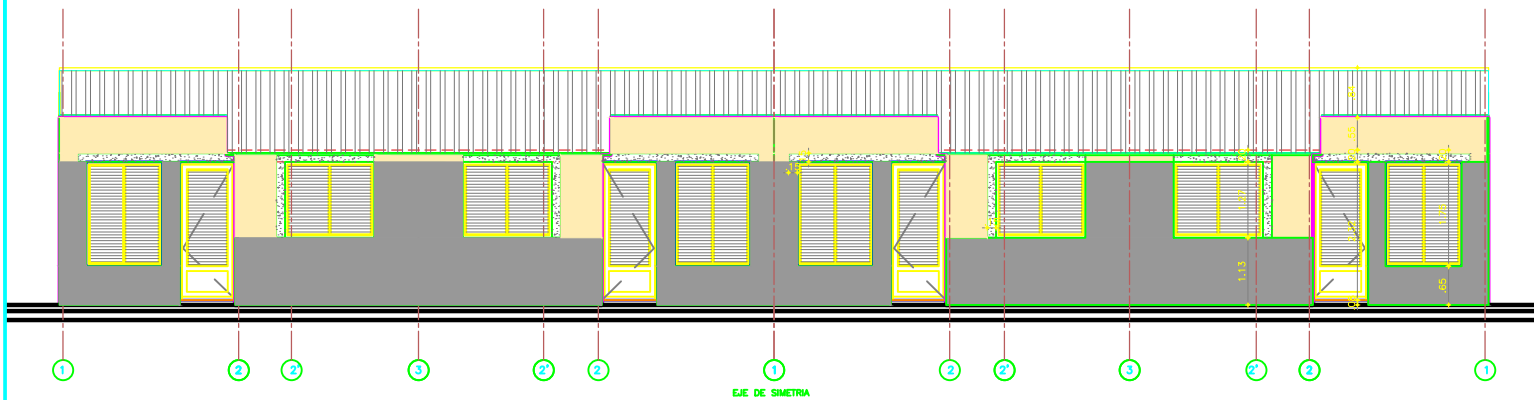
MARZO/2017

PLANO No. :

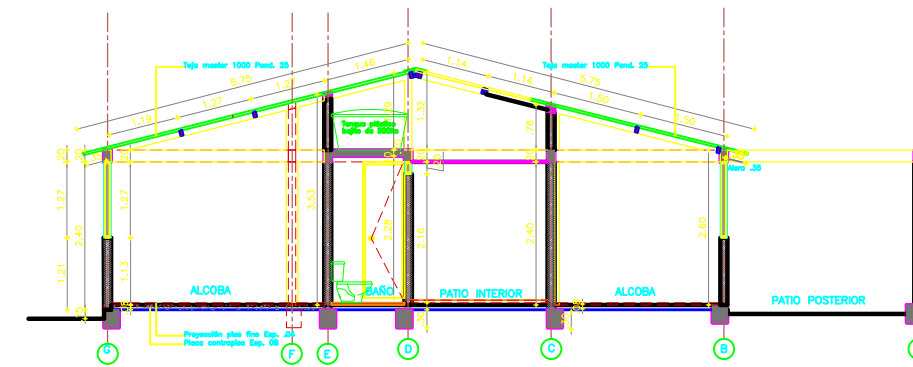
02 DE 06

OBSERVACIONES :

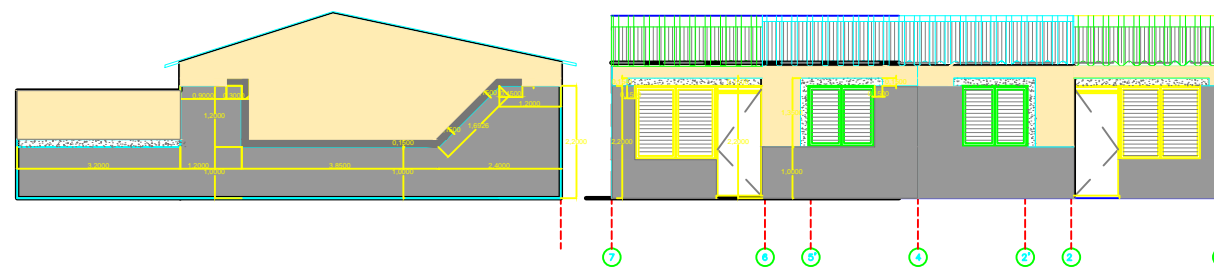
44 VIVIENDAS DE INTERES
 PRIORITARIO



FACHADA PRINCIPAL
 MODULO DE CUATRO VIVIENDAS
 ESCALA : 1 : 150

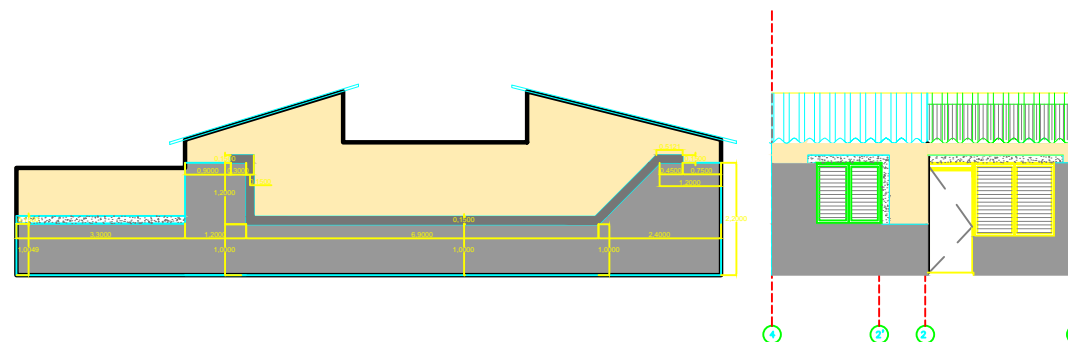


CORTE LONGITUDINAL A - A
 ESCALA : 1 : 150



CONVENCIONES COLORES
 SEGUN CARTA VINILTEX
 Cenefa curuba 1566
 Blanco luna 1571
 Gris nube 1569

CULATA ESQUINERA 1
 ESCALA : 1 : 175



CONVENCIONES COLORES
 SEGUN CARTA VINILTEX
 Cenefa curuba 1566
 Blanco luna 1571
 Gris nube 1569

CULATA ESQUINERA 2
 ESCALA : 1 : 175